

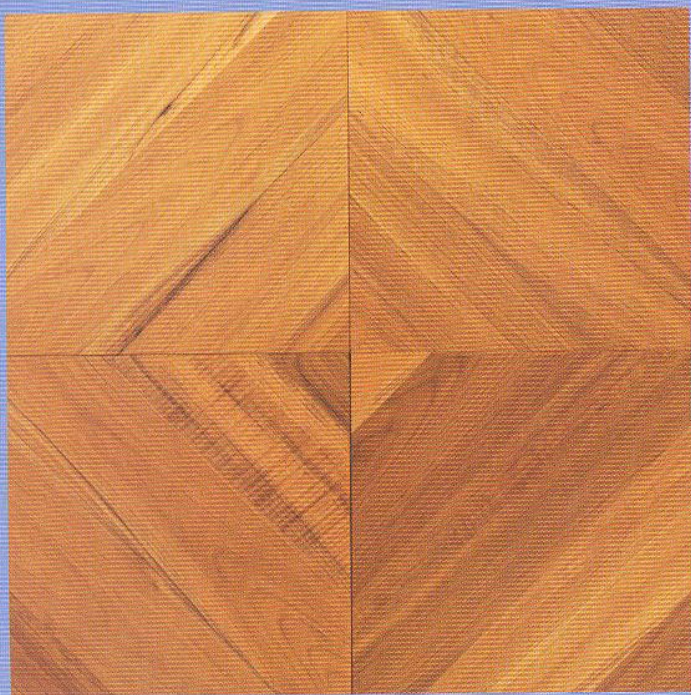
alberani parketti

Nome: Teak Burma Quadro

Materiale: teak burma

Formati: 500x500-mm, spessore 16 mm

Finiture: oliato



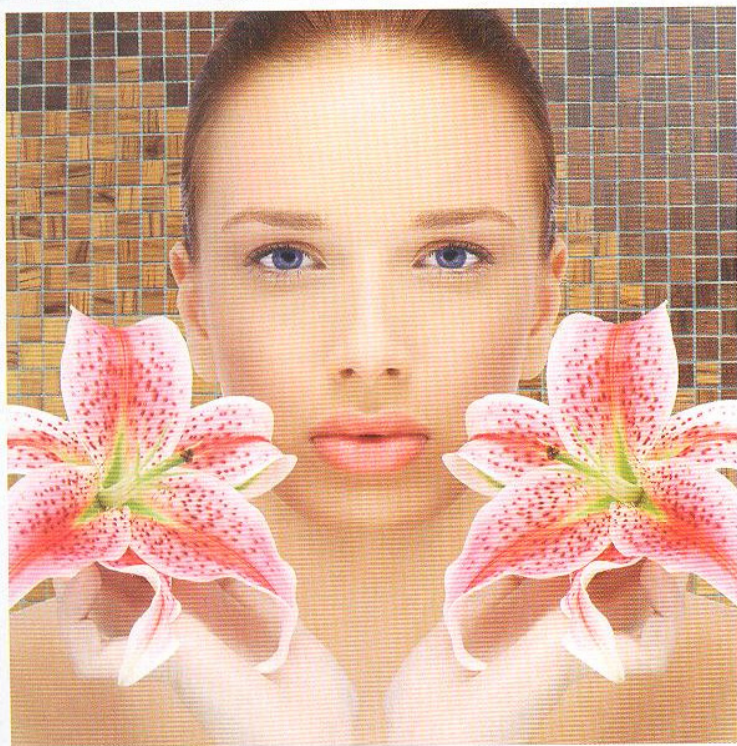
cosmo parquet

Nome: Quattordici

Materiale: parquet a 2 strati

Formati: 140x1400 mm, spessore 14 mm (legno nobile 4 mm)

Finiture: oliato, verniciato, neutro, pigmentato, bisellato, spazzolato

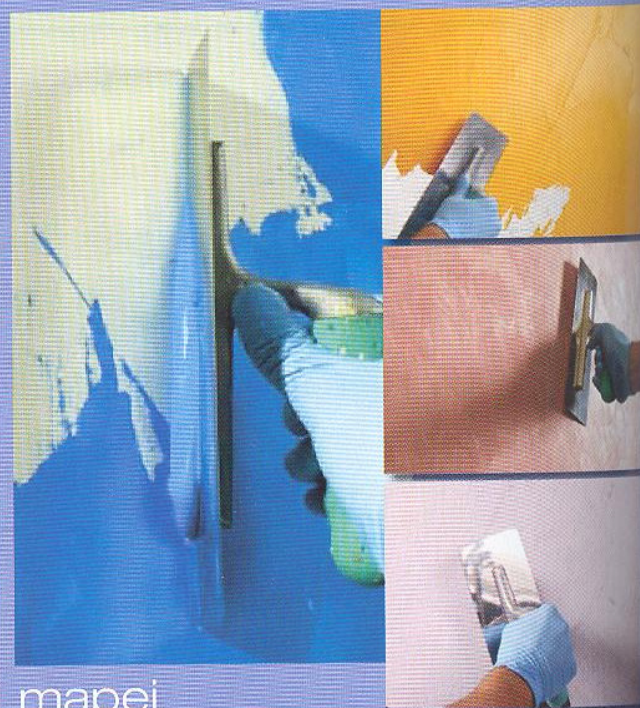


arbol

Nome: Il Mosaico

Materiale: acero, doussiè, iroko, rovere, teak, wengè

Formati: 298x298 mm (con tozzetti 23x23 e 23x73 mm), 274x274 mm con tozzetti 90x90 mm



mapei

Nome: Silexcolor Marmorino

Materiale: rivestimento minerale in pasta ai silicati rasato fine altamente decorativo, traspirante per interni ed esterni, applicabile a spatola su supporti non pitturati e preventivamente trattati

Formati: sacco da 20kg

Colori: bianco, cartella colori o tinte ottenibili con il sistema di colorazione ColorMap®

Finiture: effetto classico, effetto a spessore, effetto encausto, effetto veneziano